

# SCHEDA TECNICA – FELPA SPACE

COD. HH106

## TESSUTO

100% cotone  
Peso 280 g/m<sup>2</sup>  
Con garzatura

## DESCRIZIONE

Felpa con parasudore interno al collo di colore a contrasto arancio (in tinta per il colore bianco), polsi e fascia girovita in maglia elastica.

## TAGLIE

S, M, L, XL, XXL, XXXL

CE... **ROSSINI.**

1° categoria per rischi minimi



01 – BLU



02 – BIANCO



04 – VERDE



05 – NERO



06 – AZZURRO ROYAL



07 – ROSSO



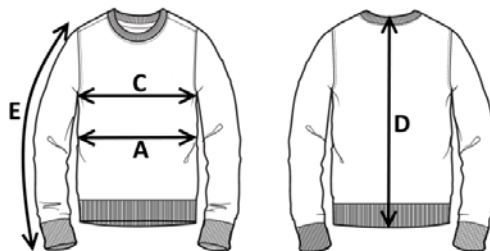
09 – ARANCIO



12 – GRIGIO



12 – GRIGIO



Il margine di tolleranza produttivo, nel rispetto delle dimensioni della taglia, può essere del +/- 3%

SIZE - cm	S	M	L	XL	XXL	XXXL
C – ½ CIRCONFERENZA TORACE	53	56	59	62	65	68
A – ½ CIRCONFERENZA VITA	48	51	54	57	60	63
D – LUNGHEZZA CENTRO DIETRO	68	70	72	74	76	78
E – LUNGHEZZA MANICA CON POLSO	61	63	65	67	69	71

# TECHNICAL SHEET – SPACE SWEATSHIRT

CODE HH106

## FABRIC

100% cotton  
Weight 280 g/m<sup>2</sup>  
Brushed

## DESCRIPTION

Sweatshirt with internal sweatband on the collar in contrasting orange colour (in matching colour for white items), elastic knit cuffs and waistband.

## SIZES

S, M, L, XL, XXL, XXXL

CE... **ROSSINI.**

1ST CATEGORY FOR MINIMUM RISKS



01 – BLUE



02 – WHITE



04 – GREEN



05 – BLACK



06 – ROYAL BLUE



07 – RED



09 – ORANGE



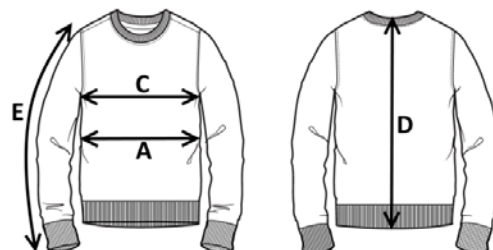
12 – GREY



12 – GREY



Measurements may vary +/- 3%, tolerance within size scale



SIZE - cm	S	M	L	XL	XXL	XXXL
C – ½ CHEST CIRCUMFERENCE	53	56	59	62	65	68
A – ½ WAIST CIRCUMFERENCE	48	51	54	57	60	63
D – CENTER BACK LENGTH	68	70	72	74	76	78
E – SLEEVE LENGTH WITH CUFF	61	63	65	67	69	71

# FICHA TÉCNICA – SUDADERA SPACE

CÓD. HH106

## COMPOSICIÓN

100% algodón  
Peso 280 g/m<sup>2</sup>  
Perchada

## DESCRIPCIÓN

Sudadera con protección para el sudor en el interior del cuello de color naranja en contraste (del mismo color para la versión blanca), puños y banda en la cintura de punto elástico.

## TALLAS

S, M, L, XL, XXL, XXXL

**CE** **ROSSINI**

1ª categoría para riesgos mínimos



01 – AZUL



02 – BLANCO



04 – VERDE



05 – NEGRO



06 – AZUL REAL



07 – ROJO



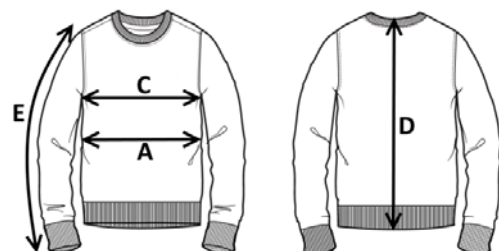
09 – NARANJA



12 – GRIS



12 – GRIS



El margen de tolerancia productiva, respetando las dimensiones de la talla, puede ser de +/- 3%

SIZE - cm	S	M	L	XL	XXL	XXXL
C – ½ CIRCUNFERENCIA TORÁCICA	53	56	59	62	65	68
A – ½ CIRCUNFERENCIA DE LA CINTURA	48	51	54	57	60	63
D – LONGITUD CENTRAL ESPALDA	68	70	72	74	76	78
E – LONGITUD DE LA MANGA HASTA LA MUÑECA	61	63	65	67	69	71

# FISA TEHNICA – HANORAC SPACE

COD. HH106

## MATERIAL

100% bumbac

Greutate 280 g/m<sup>2</sup>

Esătură pieptănată

## DESCRIERE

Hanorac cu bandă de protecție contra transpirației inserată în guler de culoare contrastantă portocalie (monocolor pentru culoarea albă), manșetele și banda de pe talie din material elastic.

## MĂRIMI

S, M, L, XL, XXL, XXXL

CE... **ROSSINI.**

Categoria I pentru riscuri minime



01 – BLEUMARIN



02 – ALB



04 – VERDE



05 – NEGRU



06 – ALBASTRU REGAL



07 – ROȘU



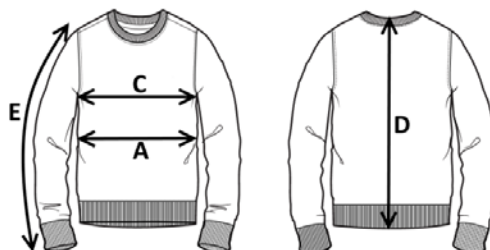
09 – PORTOCALIU



12 – GRI



12 – GRI



Marja de toleranță a producției, respectând dimensiunile mărimii, poate fi de +/-3%.

SIZE - cm	S	M	L	XL	XXL	XXXL
C – ½ CIRCUMFERINȚĂ TORACE	53	56	59	62	65	68
A – ½ CIRCUMFERINȚĂ TALIE	48	51	54	57	60	63
D – LUNGIME SPATE	68	70	72	74	76	78
E – LUNGIME MÂNECĂ CU MANȘETĂ	61	63	65	67	69	71